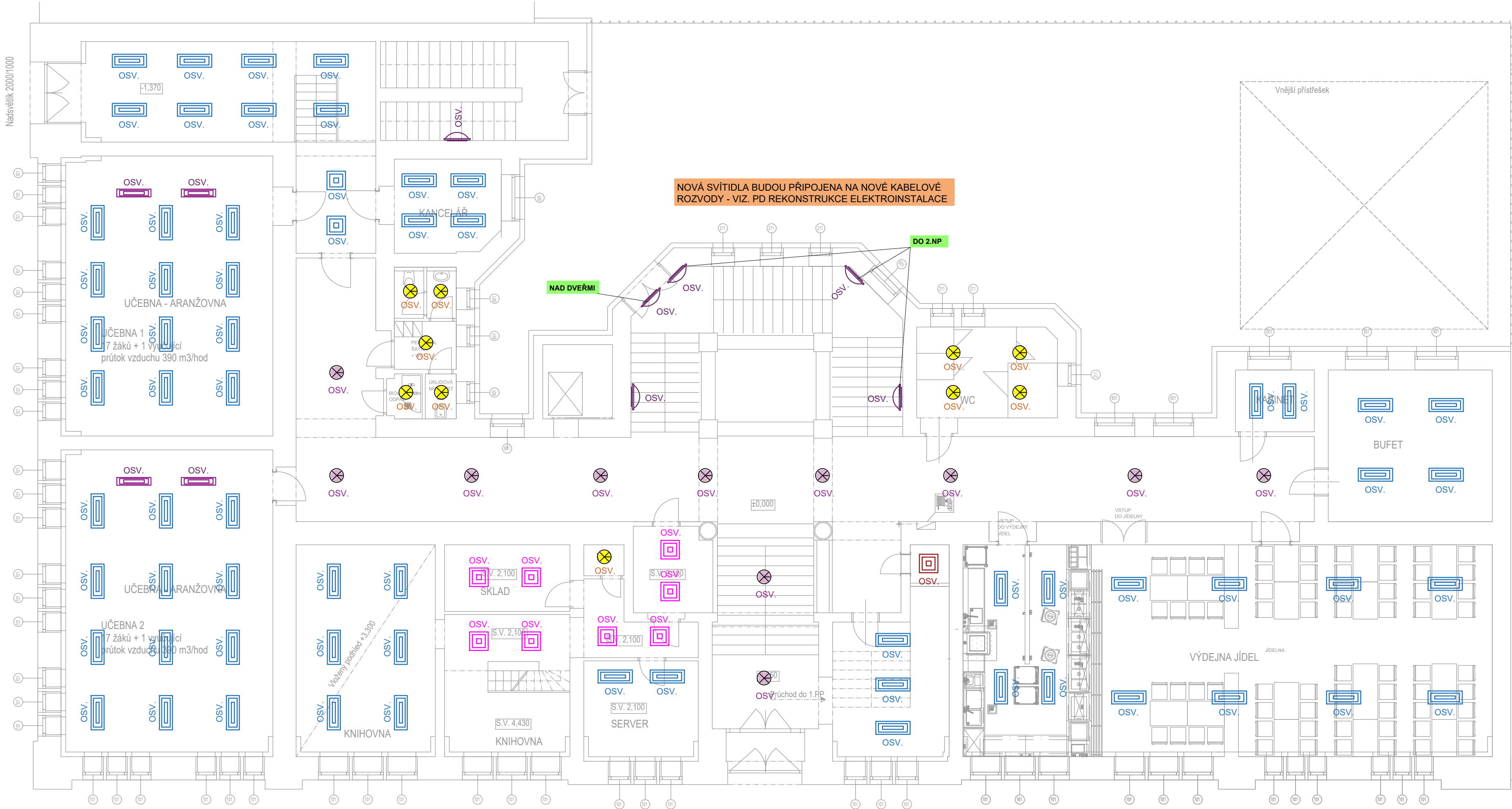


PŮDORYS 1.NP



LEGENDA:

- LED SVÍTIDLO PRO STÁLÉ OSVĚTLENÍ, 230V, cca 57W, cca 6400lm, Ra80, 4000K, PODHLEDOVÉ
- LED SVÍTIDLO ZÁVĚSNÉ PRO STÁLÉ OSVĚTLENÍ, 230V, cca 47W, cca 6200lm, Ra80, 4000K S ASYMETRICKÝM REFLEKTOREM PRO NASVĚTLENÍ TABULÍ
- LED SVÍTIDLO PRO STÁLÉ OSVĚTLENÍ, 230V, cca 48W, cca 5900lm, Ra80, 4000K, PODHLEDOVÉ
- LED SVÍTIDLO PRO STÁLÉ OSVĚTLENÍ, 230V, cca 49W, cca 5300lm, Ra80, 4000K, PODHLEDOVÉ
- LED SVÍTIDLO PRO STÁLÉ OSVĚTLENÍ, 230V, cca 23W, cca 2700lm, Ra80, 4000K, PODHLEDOVÉ
- LED SVÍTIDLO PRO STÁLÉ OSVĚTLENÍ, 230V, cca 39W, cca 4700lm, Ra80, 4000K, PODHLEDOVÉ
- LED ZÁVĚSNÝ KULATÝ LUSTR PRO STÁLÉ OSVĚTLENÍ, 230V, cca 58W, cca 9290lm, Ra80, 4000K
- LED SVÍTIDLO PRO STÁLÉ OSVĚTLENÍ, 230V, cca 63W, cca 8400lm, Ra80, 4000K, PŘISAZENÉ/NÁSTĚNNÉ
- LED SVÍTIDLO PRO STÁLÉ OSVĚTLENÍ, 230V, cca 40W, cca 5200lm, Ra80, 4000K, PODHLEDOVÉ
- LED SVÍTIDLO PRO STÁLÉ OSVĚTLENÍ, 230V, cca 70W, cca 8700lm, Ra80, 4000K S KRYTEM PROTI ÚDERU MÍČE
- LED SVÍTIDLO PRO STÁLÉ OSVĚTLENÍ, 230V, cca 20W, cca 2700lm, Ra80, 4000K
- LED SVÍTIDLO PRO STÁLÉ OSVĚTLENÍ, 230V, cca 57W, cca 6400lm, Ra80, 4000K, PŘISAZENÉ
- LED SVÍTIDLO PRO STÁLÉ OSVĚTLENÍ, 230V, cca 49W, cca 5300lm, Ra80, 4000K, PŘISAZENÉ
- LED SVÍTIDLO PRO STÁLÉ OSVĚTLENÍ, 230V, cca 40W, cca 5200lm, Ra80, 4000K, PŘISAZENÉ

POZNÁMKY:

OCHRANA PŘED NEBEZPEČNÝM DOTYKEM NEŽIVÝCH ČÁSTÍ JE DLE ČSN 33 2000-4-41 ZÁKLADNÍ - S OCHRANOU AUTOMATICKÝM ODPOJENÍM OD ZDROJE DLE ČL. 413.1.1.1.

DOPLŇKOVÁ OCHRANA PŘED ÚRAZEM EL. PROUDEM PROUDOVÝM CHRÁNÍČEM UMÍSTĚNÝM S JIŠTĚNÍM V ROZVADĚČÍCH.

OCHRANA PŘED NEBEZPEČNÝM DOTYKEM NEŽIVÝCH ČÁSTÍ JE DLE ČSN 33 2000-4-41 POSPOJOVÁNÍM SPOLEČNÉ S UZEMNĚNÍM A UVEDENÍM NA SPOLEČNÝ POTENCIÁL NA "EP" SVORKOVNICI DLE ČL. 413.1.2 A 413.N6.4.

KRYTÍ MUSÍ EL. ZAŘÍZENÍ BÝT DLE VNĚJŠÍCH VLIVŮ

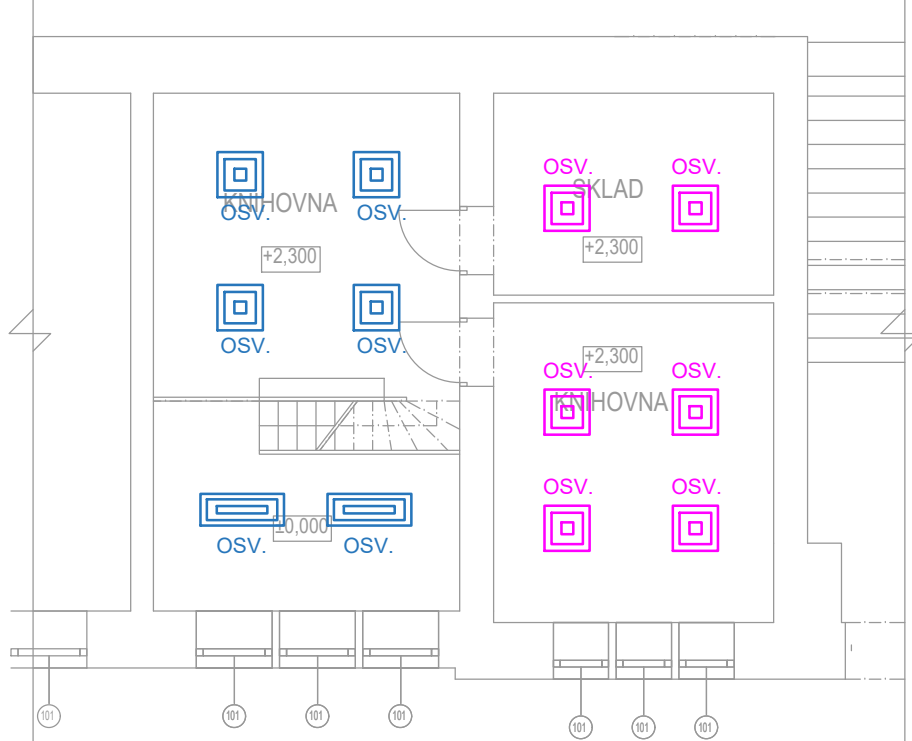
PŘÍVOD EL. ENERGIE JE V SOUSTAVĚ 3+PEN 400V AC/TN-C.

VNITŘNÍ ELEKTROINSTALACE V OBJEKTU ZA PODRUŽNÝMI ROZVADĚČI JE PROJEKTOVÁNA V EL. SOUSTAVĚ 3+PE+N 400/230V AC/TN-S.

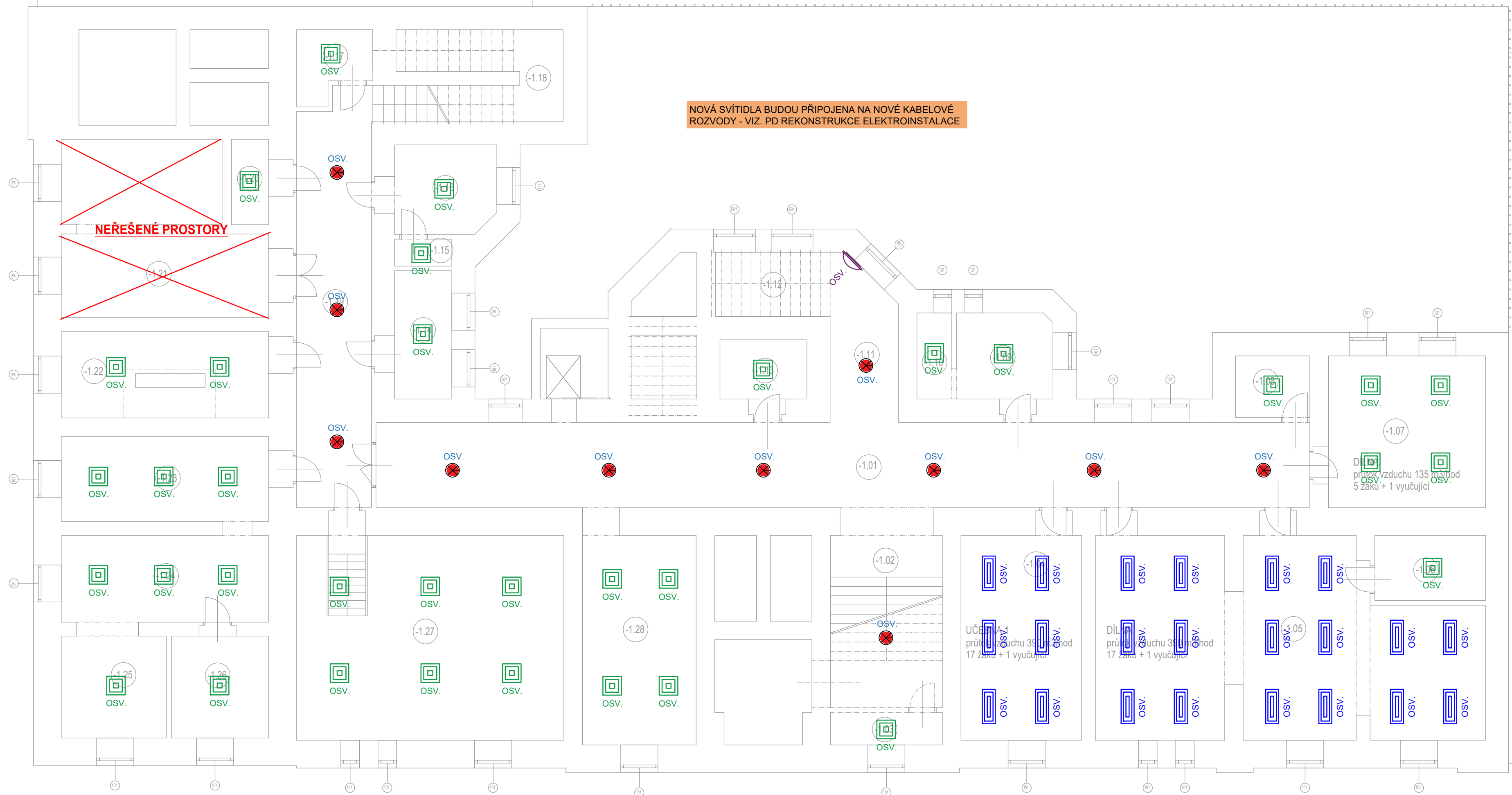
EL. ROZVODY V OBJEKTU V JSOU VEDENY SKRYTĚ VE STĚNÁCH, STROPECH, PODHLEDECH, VE ŽLABECH apod.

PODHLEDOVÁ SVÍTIDLA V OCHŮCI/ CHŮC BUDOU S POŽÁRNÍ ODOLNOSTÍ DLE POŽADAVKŮ P8R, NEBO MUSÍ BÝT SVÍTIDLO OBALENO SÁDROKARTONOVÝM KASTLÍKEM

Vložené mezipatro



PŮDORYS 1.PP



PARĚ:	123456789101112131415
STATUS DOKUMENTACE:	DOKUMENTACE PRO PROVEDENÍ STAVBY
NÁZEV STAVBY:	Energetické úspory objektu Střední odborné školy obchodu, užitého umění a designu Plzeň, Nerudova 33
MÍSTO STAVBY:	Stávající školní objekt na parcele č. 9813
KATASTRÁLNÍ ÚZEMÍ:	Plzeň
INVESTOR:	Střední odborná škola obchodu, užitého umění a designu, Plzeň, Nerudova 33 Nerudova 1214/33, 301 00 Plzeň +420 377 183 611 klesova@nerudovka.cz
GENERÁLNÍ PROJEKTANT:	Area Projekt s.r.o. Chudenicke 1059/30, Praha 10, 102 00 +420 776 699 446 sekretariat@areaprojekt.cz HIP: Ing. Petr ČERNÝ
PROJEKTANT SPECIALISTA:	SEAP s.r.o. Na Pátku 1171, 337 01 Rokycany +420 371 746 011 seap@seap.cz VYPRACOVAL: Jan ŠAFRANEK, DIS. SCHVÁLIL: Ing. Vlastimil BRADA, ČSc.
RAZÍTKO AUTORIZOVANÉ OSOBY:	
OBJEKT:	DATUM: 09/2024
PROJEKTOVÁ ČÁST: D.1.4.7 Silnoproudá elektroinstalace	MĚŘÍTKO: 1:100
NÁZEV VÝKRESU: PŮDORYS 1.PP A 1.NP-OSV	ZAK. ČÍSLO: 082/2023
	ČÍSLO VÝKRESU: D.1.4.7 - 01